



9. Soustředění karate DRAGONS

2. – 4. 10. 2015
Moravec



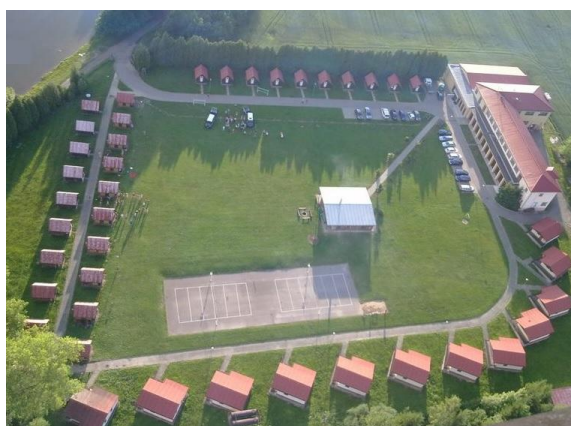
Pořadatel: Karate Club Dragons Rosice, z.s.

Ubytování: Středisko Moravec - odkaz [zde](#)
Moravec č.p. 118, 592 54, [mapa zde](#)

Doprava: vlastní

Stravování: plná penze (i druhá večeře)

Pitný režim: non-stop (čaj nebo voda)



Zahájení (sraz): v pátek 2. 10. 2015 v 15:00h (až večeře)

Ukončení: v neděli 4. 10. 2015 v cca 16h (oběd)

Celková cena: 1500,- Kč - 500 Kč při přihlášení a 1 000 Kč až na místě

Trenéři: Mgr. Ondřej Kříž 3. dan a Roman Lysoněk 3.dan

Charakteristika: Soustředění je zaměřeno na zdokonalení základních technik, kata a kumite.

Možnosti střediska: Volejbalové hřiště, hřiště na minifotbal, kulečnick, stolní tenis, ruské kuželky, rybník

!! Děti do 18 let musí přinést písemné prohlášení zákonných zástupců !!

PROGRAM SOUSTŘEDĚNÍ

Pátek

15:00		Sraz
15:30	17:30	Trénink
18:00		Večeře
19:30	20:30	Trénink
21:00		Druhá večeře

Sobota

8:00		Snídaně - formou švédských stolů
10:00	12:00	Trénink
12:30		Oběd
13:30	15:30	Lukostřelba, střílení na terč airsoftovou zbraní, hry
15:30	17:30	Trénink
18:00		Večeře
19:00	20:00	Trénink
20:30		Druhá večeře - špekáčkování

Neděle

8:00		Snídaně - formou švédských stolů
10:00	12:00	Trénink
12:30		Oběd
14:30	16:00	Trénink
16:00		Odjezd

Písemné prohlášení zákonných zástupců dítěte

Prohlašuji, že ošetřující lékař nenařídil dítěti:

narozen(a) rodné číslo

bytem

změnu režimu, dítě nejeví známky akutního onemocnění (průjem, teplotu apod.) a okresní hygienik ani ošetřující lékař mu nenařídil karantenní opatření. Není mi též známo, že by v posledních dvou týdnech přišlo toto dítě do styku s osobami, které onemocněly přenosnou nemocí včetně nákazy vší dětskou. Dítě je schopno účastnit se soustředění karate od 2. 10. 2015 do 4. 10. 2015.

Jsem si vědom(a) právních následků, které by mě postihly, kdyby toto mé prohlášení bylo nepravdivé. Při předání dítěte s ním absolvuji vstupní zdravotní filtr provedený odpovědným pracovníkem soustředění.

V dne

podpis zákonného zástupce

.....
Jméno, adresa, tel. osoby, na kterou je možné se obrátit v případě potřeby během pobytu:

Důležité informace o dítěti: (*Nehodící se škrtněte.)

* Dítě je **plavec - neplavec**

Další zdravotní informace o dítěti:

(choroby, úrazy, alergie, pravidelné braní léků, fyzické omezení v různých sportech):

.....
.....
.....